



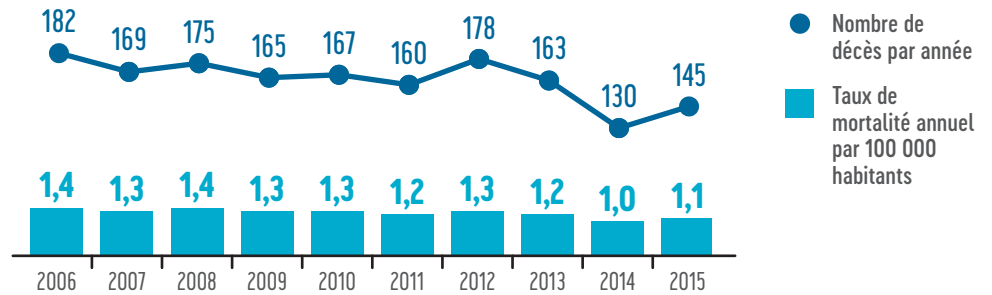
SOCIÉTÉ DE SAUVETAGE™
Les experts en surveillance aquatique

Rapport sur la noyade

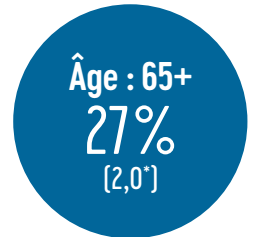
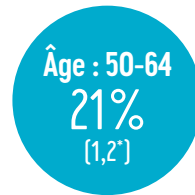
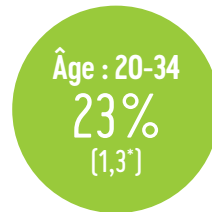
Élaboré par le Centre canadien de recherche sur la prévention de la noyade pour la Société de sauvetage

Ces graphiques représentent les données les plus récentes sur les décès reliés à l'eau provenant du bureau du coroner en chef de l'Ontario. Sauf dans le cas de ce premier graphique, toutes les données proviennent de la période 2011 à 2015.

DÉCÈS ET TAUX DE MORTALITÉ RELIÉS À L'EAU EN ONTARIO, 2006 À 2015



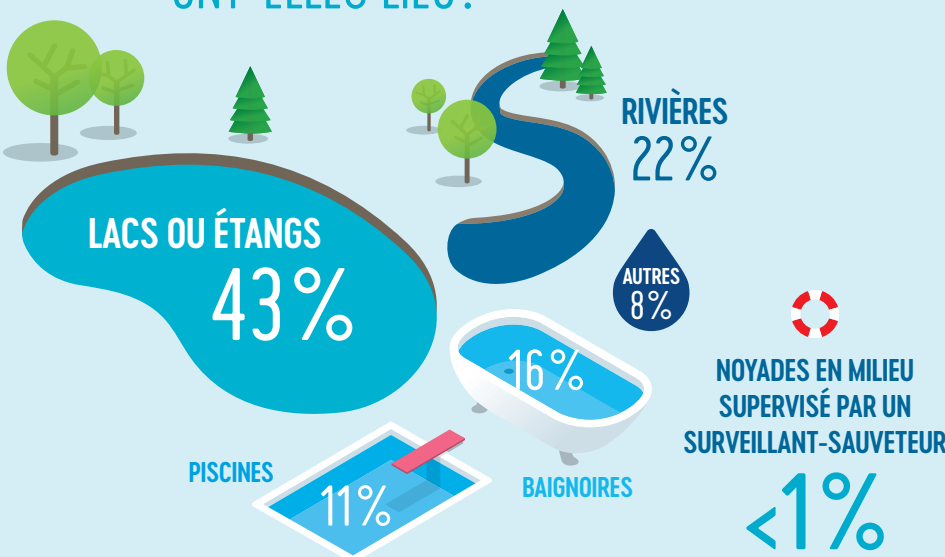
QUELLES SONT LES PERSONNES QUI SE NOIENT?



* Taux de mortalité annuel par 100 000 habitants

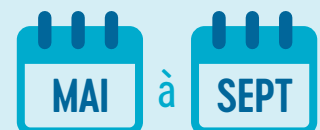


OÙ LES NOYADES ONT-ELLES LIEU?

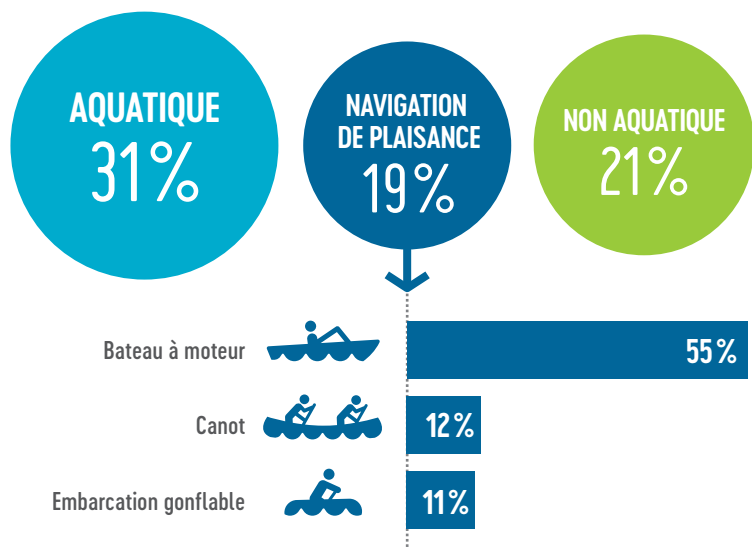


QUAND LES NOYADES SE PRODUISENT-ELLES?

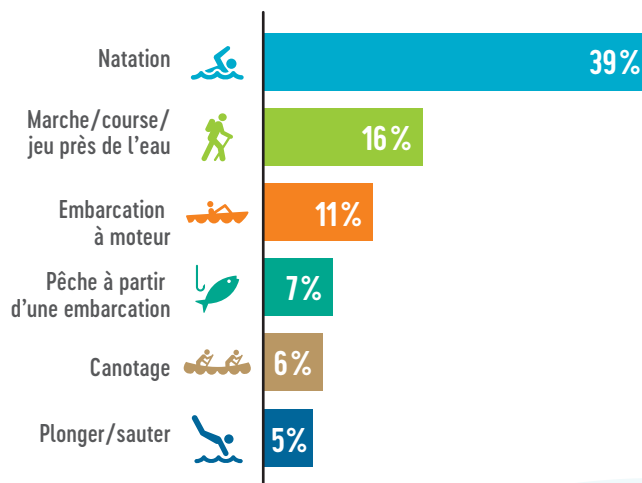
65%
DES NOYADES S'ÉTANT
PRODUITES ENTRE



? À QUEL TYPE D'ACTIVITÉ LES VICTIMES S'ADONNAIENT-ELLES?



DÉCÈS RELIÉS À L'EAU, SELON LES PRINCIPALES ACTIVITÉS RÉCRÉATIVES



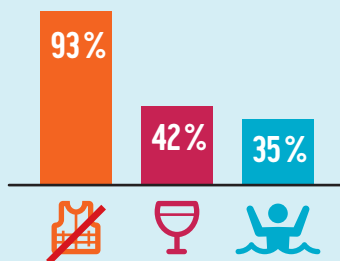
! FACTEURS DE RISQUE

ENFANTS

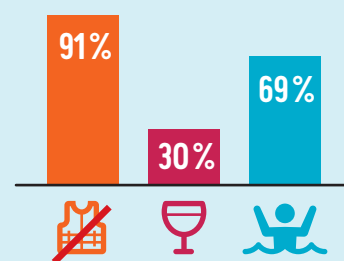


92%
Absence de supervision ou supervision distraite

JEUNES ADULTES

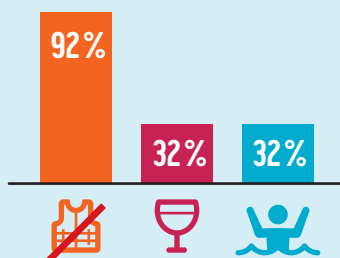


ADULTES

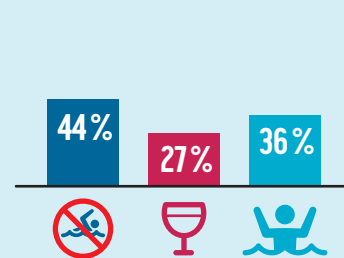


- Ne pas porter de VFI
- Consommation d'alcool
- Être seul
- Nageur fatigué ou non nageur

PLAISANCE



NATATION



MÉTHODOLOGIE :

Les données sur les décès reliés à l'eau proviennent des bureaux des coroners en chef et des médecins légistes de chaque province et territoire. Les données sont colligées pour chacun des décès résultant d'incidents « dans l'eau, sur l'eau ou près de l'eau ». Les incidents « près de l'eau » ont été inclus si l'intention de l'activité était étroitement reliée à un but récréatif, professionnel ou quotidien. Les données comprennent les décès non intentionnels, et non les décès s'ensuivant de causes naturelles, de suicide, ou d'homicide.

REMERCIEMENTS :

Nous soulignons le soutien, la coopération et les efforts des organismes et personnes suivantes :

- Bureaux des coroners en chef et des médecins légistes de chaque province/territoire, qui ont permis et facilité un accès confidentiel aux rapports sur les décès non intentionnels reliés à l'eau;
- Les bénévoles qui ont contribué, par leur temps et leur énergie, à extraire les données de ces fichiers.

COORDONNÉES :

Le Centre canadien de recherche sur la prévention de la noyade est la principale agence de recherche sur la noyade et les incidents liés à l'eau au Canada. Tel : 416-490-8844, Courriel : experts@drowningresearch.ca

Société de sauvetage division de l'Ontario
Tel : 416-490-8844, Courriel : experts@lifeguarding.com
www.lifesavingsociety.com