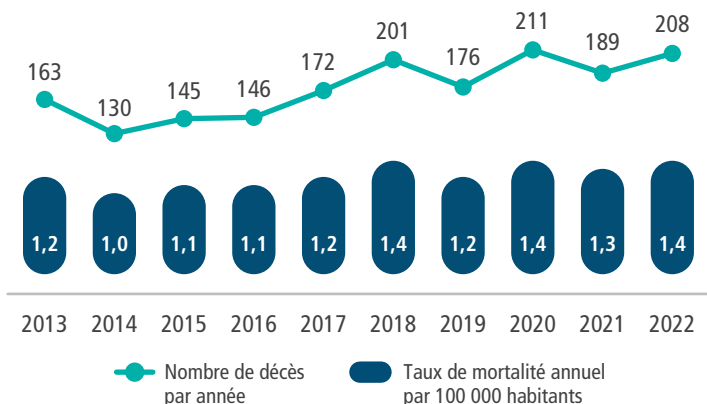


# Aperçu des données sur les noyades

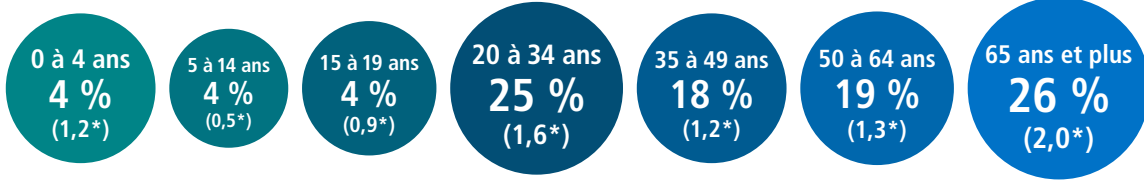
Élaboré par le Centre canadien de recherche sur la prévention de la noyade pour la Société de sauvetage

## DÉCÈS ET TAUX MORTALITÉ RELIÉS À L'EAU EN ONTARIO, 2013 À 2022

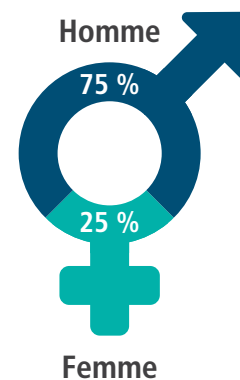


Cet aperçu des données représente les données les plus récentes sur les décès reliés à l'eau provenant du bureau du coroner en chef de l'Ontario. Sauf dans le cas de ce premier graphique, toutes les données proviennent de la période 2018 à 2022.

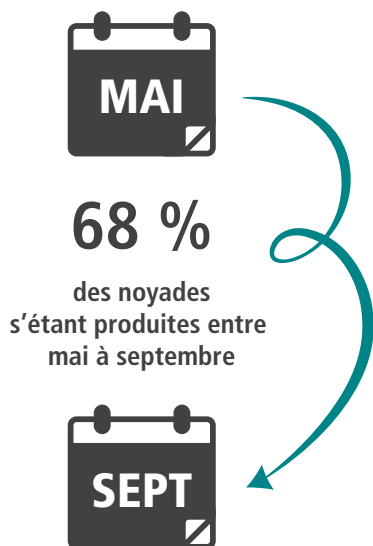
## QUI SE NOIE ?



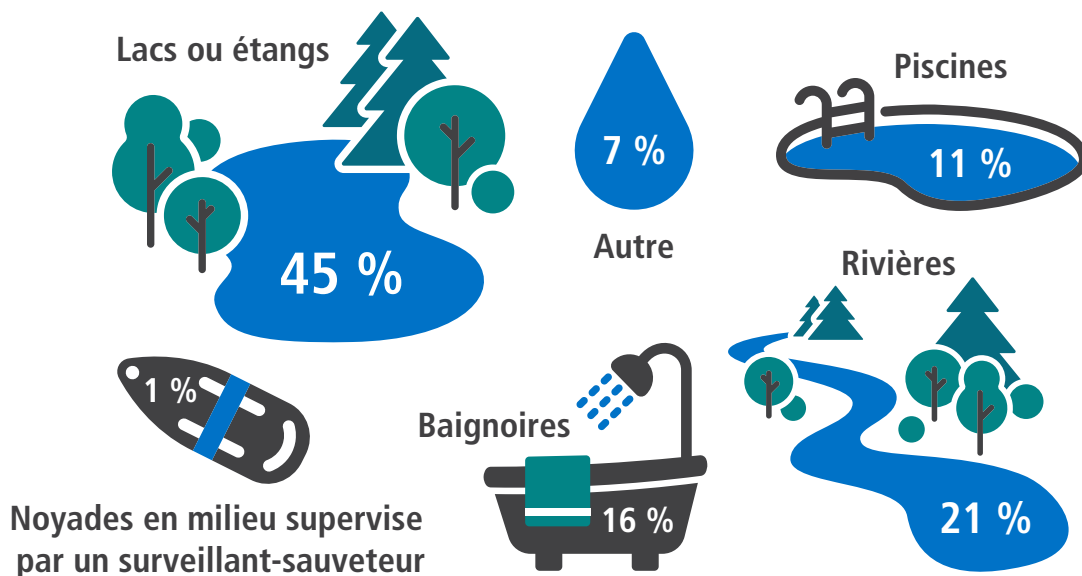
\*Taux de mortalité annuel par 100 000



## QUAND ?

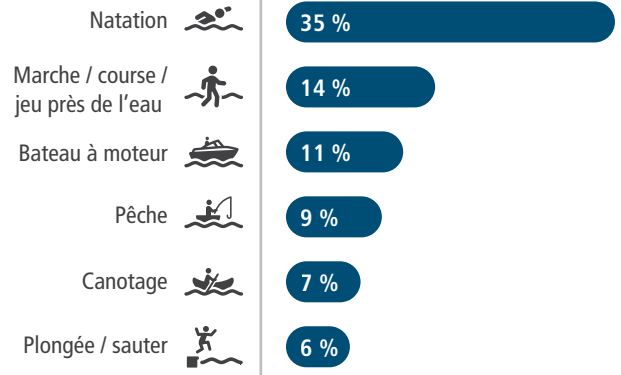
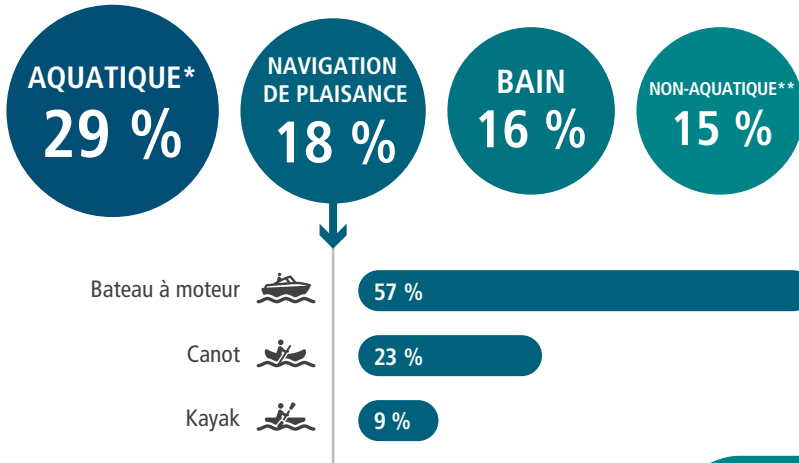


## OÙ LES NOYADES ONT-ELLES LIEU ?



# QUOI ?

## DÉCÈS RELIÉS À L'EAU, SELON LES PRINCIPALES ACTIVITÉS RÉCRÉATIVES



\* La personne était intentionnellement dans l'eau (natation/baignade)  
 \*\* Chute inattendue dans l'eau (marcher/promenade en vélo/travailler près de l'eau avant la chute)

## FACTEURS DE RISQUE

### ENFANTS Âge: <5



98 %

Supervision absente ou distraite

- Absence de VFI
- Nageur faible ou non nageur
- Supervision absente ou distraite
- Consommation d'alcool
- Être seul



### JEUNES ADULTES Âge: 15 à 34

88 % des cas connus

30 %

42 %

### ADULTES D'ÂGE MOYEN Âge: 35 à 64

90 % des cas connus

36 %

57 %

### ADULTES ÂGÉS Âge: 65 +

97 % of des cas connus

12 %

76 %

### PLAISANCE

92 % des cas connus

30 %

30 %

### NATATION

39 %

26 %

37 %

Les facteurs de risque concernant les enfants âgés de 5 à 14 ans n'ont pas été inclus en raison de la petite taille des échantillons.

### COORDONNÉES :

Le Centre canadien de recherche sur la prévention de la noyade est la principale agence de recherche sur la noyade et les incidents liés à l'eau au Canada. Tel : 416-490-8844, Courriel : [info@dprc-crpn.ca](mailto:info@dprc-crpn.ca) [www.dprc-crpn.ca](http://www.dprc-crpn.ca)

Lifesaving Society Ontario Tel : 416-490-8844, Courriel : [experts@lifeguarding.com](mailto:experts@lifeguarding.com), [www.lifesavingsociety.com](http://www.lifesavingsociety.com)

### MÉTHODOLOGIE :

Les données sur les décès reliés à l'eau proviennent des bureaux des coroners en chef et des médecins légistes de chaque province et territoire. Les données sont colligées pour chacun des décès résultant d'incidents « dans l'eau, sur l'eau ou près de l'eau ». Les incidents « près de l'eau » ont été inclus si l'intention de l'activité était étroitement reliée à un but récréatif, occupationnel ou quotidien. Les données comprennent les décès non intentionnels, et non les décès s'ensuivant de causes naturelles, de suicide, ou d'homicide.

### REMERCIEMENTS :

Nous soulignons le soutien, la coopération et les efforts des organismes et personnes suivantes :

- Bureaux des coroners en chef et des médecins légistes de chaque province/territoire, qui ont permis et facilité un accès confidentiel aux rapports sur les décès non intentionnels reliés à l'eau;
- Les bénévoles qui ont contribué, par leur temps et leur énergie, à extraire les données de ces fichiers.